



NACIONALINĖS MOKSLO PROGRAMOS „SOCIALINIAI IŠŠŪKIAI
NACIONALINIAM SAUGUMUI“ PROJEKTO

„Tarptautinė socialinio tyrimo programa: Lietuvos socialinių problemų
stebėseną (ISSP-LT)“

Projektą finansuoja Lietuvos mokslo taryba (sutarties Nr. SIN-07/2012)

***Seminaras - diskusija „Lietuvos socialinių
problemų stebėseną“***

Lietuvos gyventojų požiūriai į sveikatos politiką

dr. Giedrius Žvaliauskas, KTU Politikos ir viešojo
administravimo institutas
2012 m. spalio mėn. 19 d.





Tarptautinė socialinio tyrimo programa:

Sveikata, 2011 m. lapkritis - gruodis

- **Tyrimo tikslas:** ištirti Lietuvos gyventojų požiūrį į sveikatos apsaugos sistemą, nustatyti jų nuomonę apie prieinamumą prie paslaugų ir jų kokybę, įvertinti gyventojų gyvensenos ypatumus.
- **Tyrimo laikotarpis:** 2011-11-22 - 2011-12-19
- **Respondentų skaičius:** N = 1187
- **Populiacija:** 18 metų ir vyresni Lietuvos namų ūkių gyventojai
- **Prieinamumas prie duomenų LiDA:** nuo 2013 m. sausio 1 d.





LR Konstitucijos 53 straipsnis

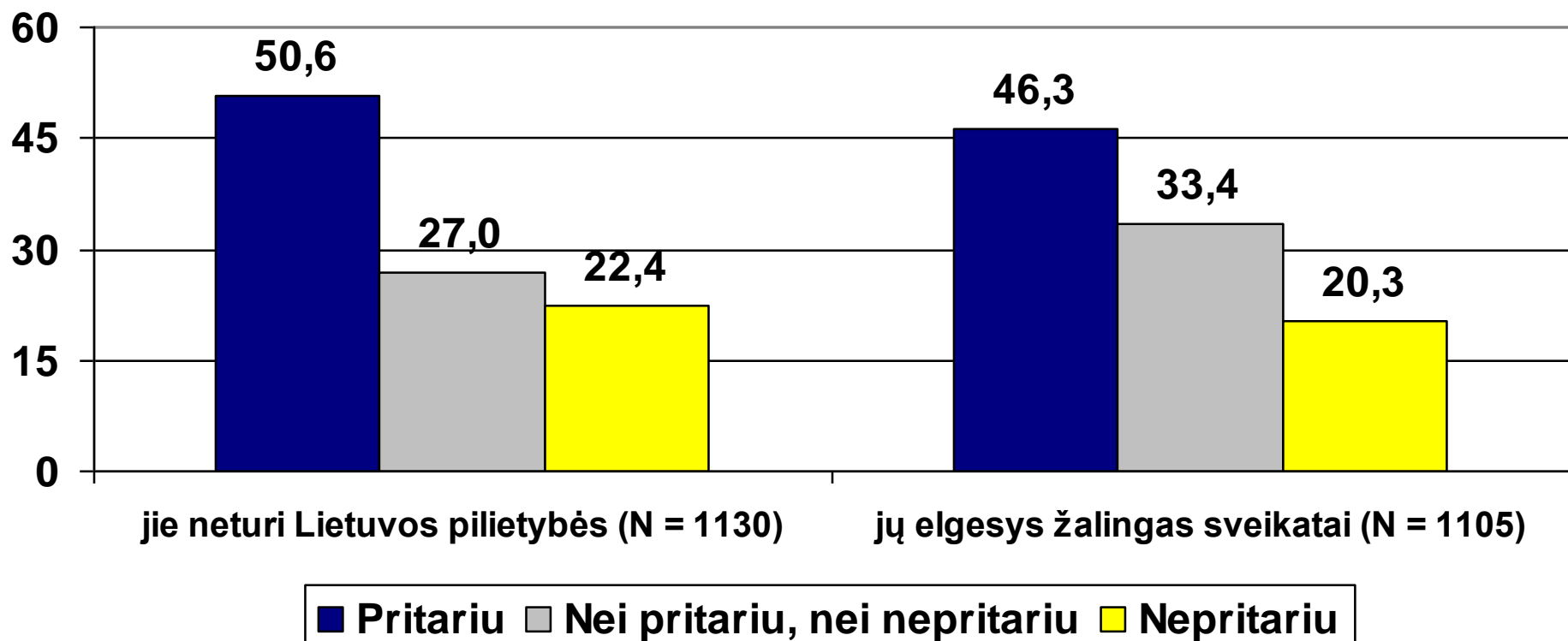
- Valstybė rūpinasi žmonių sveikata ir **laiduoja medicinos pagalbą bei paslaugas žmogui susirgus**. Įstatymas nustato piliečiams **nemokamos medicinos pagalbos** valstybinėse gydymo įstaigose teikimo tvarką.

Sveikatos sistemos įstatymo 49 straipsnio pirmoji dalis

- **Teisę gauti** valstybės **laiduojamą (nemokamą)** asmens **sveikatos priežiūrą turi** Lietuvos Respublikos, kitų valstybių piliečiai ir asmenys be pilietybės, nuolat gyvenantys Lietuvoje (toliau - **nuolatiniai gyventojai**). Būtinoji medicinos pagalba LNSS (Lietuvos nacionalinės sveikatos sistemos) įstaigose **teikiama nemokamai visiems nuolatiniam gyventojams, neatsižvelgiant** į tai, ar jie **apdrausti privalomuoju sveikatos draudimu**, taip pat neatsižvelgiant į paciento apsilankymų įstaigoje per kalendorinius metus skaičių ir jo gyvenamąją vietą.

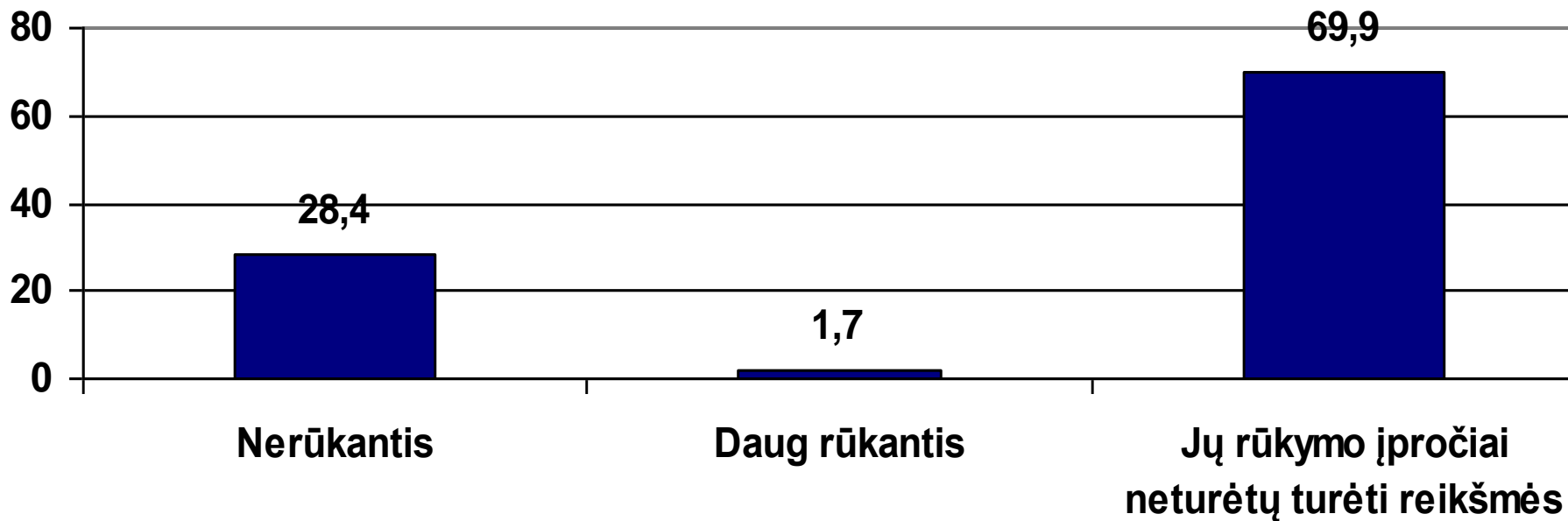


Žmonėms turi būti prieinama valstybės finansuojama sveikatos priežiūra net jei...



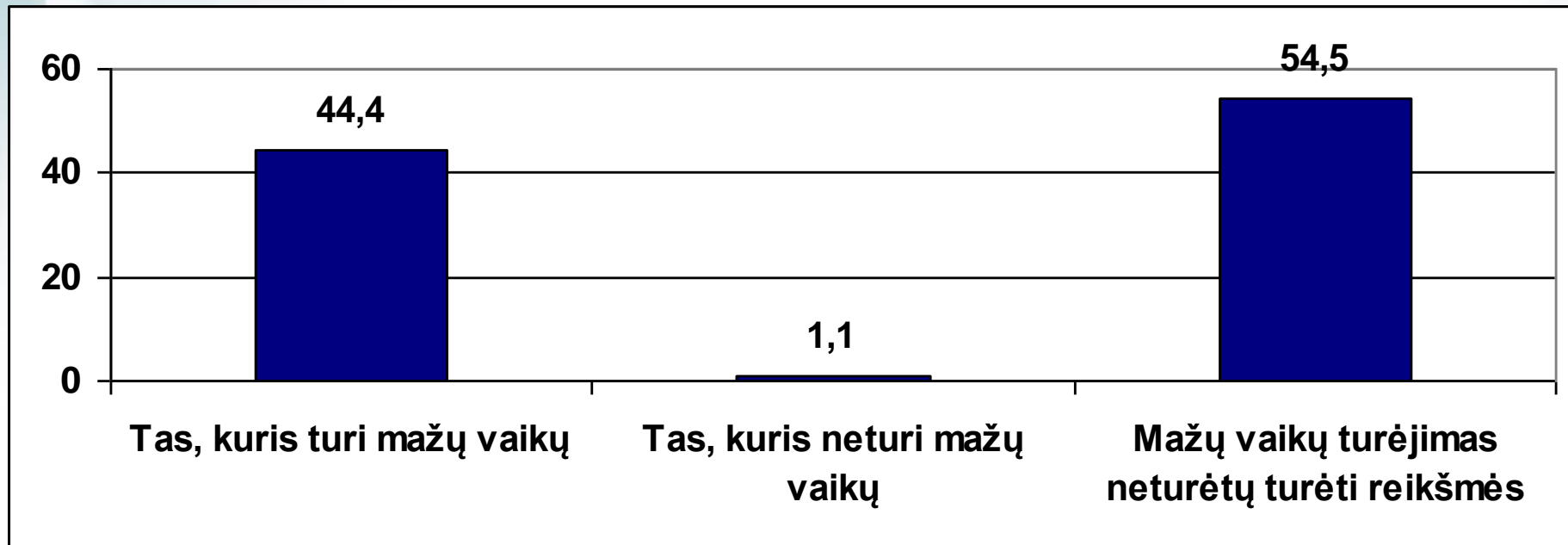


Įsivaizduokite, kad dviem vienodai sergantiems žmonėms reikalinga tokia pati širdies operacija. Vienas jų nerūko, o kitas rūko labai daug. Kaip manote, kuris iš jų turėtų būti operuojamas pirmiau? (N = 1068)



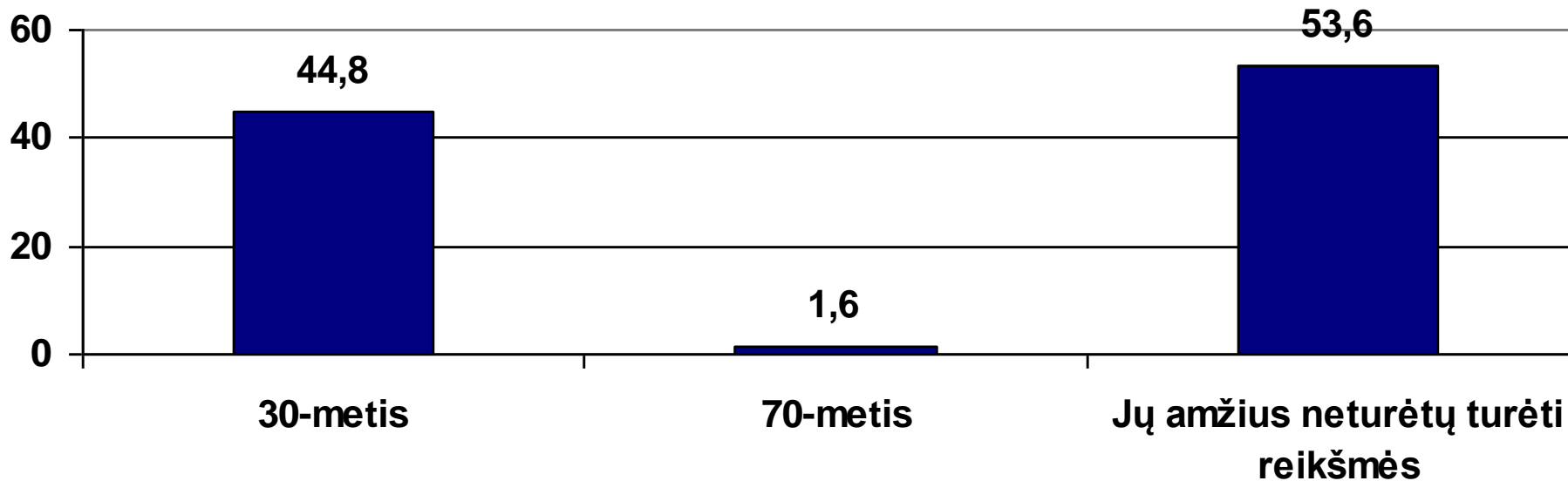


Tarkime, kitiems dviem vienodai sergantiems žmonėms reikalinga tokia pati širdies operacija. Vienas iš jų turi mažų vaikų, o kitas mažų vaikų neturi. Jūsų nuomone, kuris iš jų turėtų būti operuojamas pirmiau? (N = 1025)



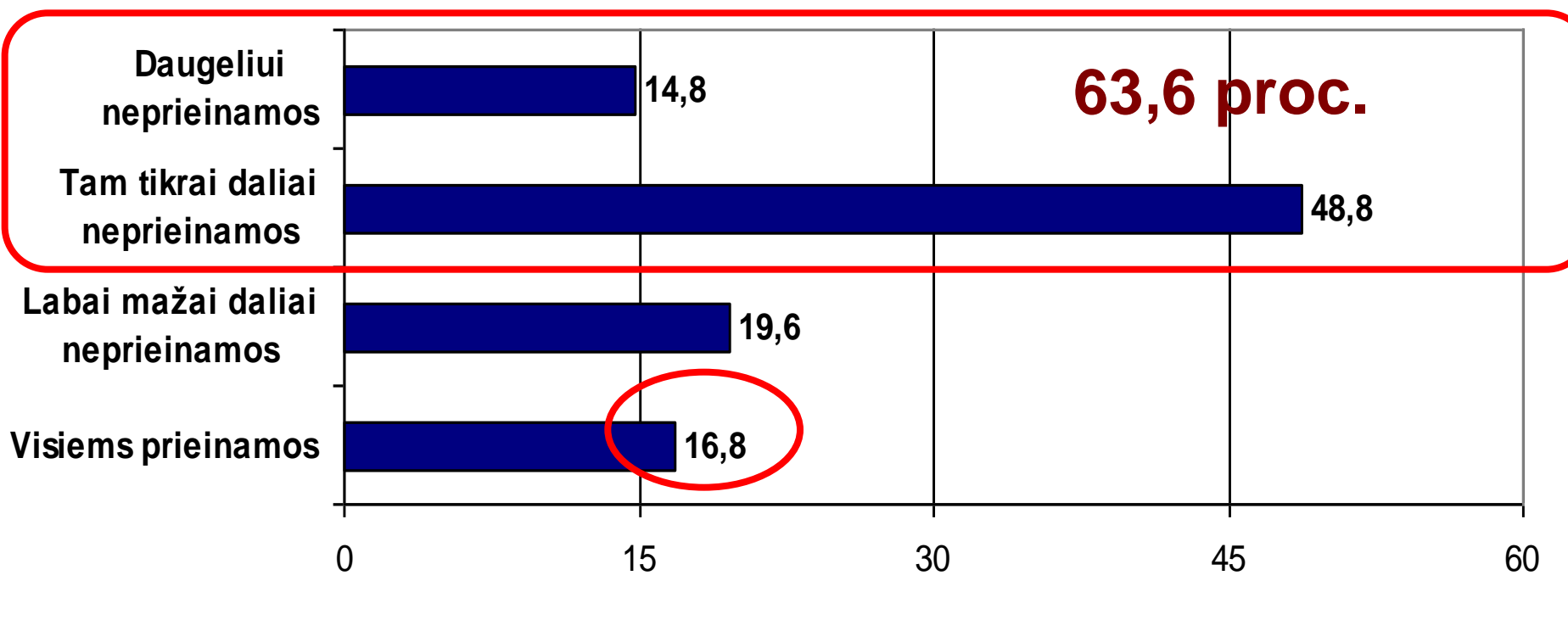


O dabar įsivaizduokite, kad kitiems dviem vienodai sergantiems žmonėms reikalinga tokia pati širdies operacija. Vienam žmogui yra 30 metų, kitam 70 metų. Kaip manote, kuris iš jų turėtų būti operuojamas pirmiau? (N = 1065)



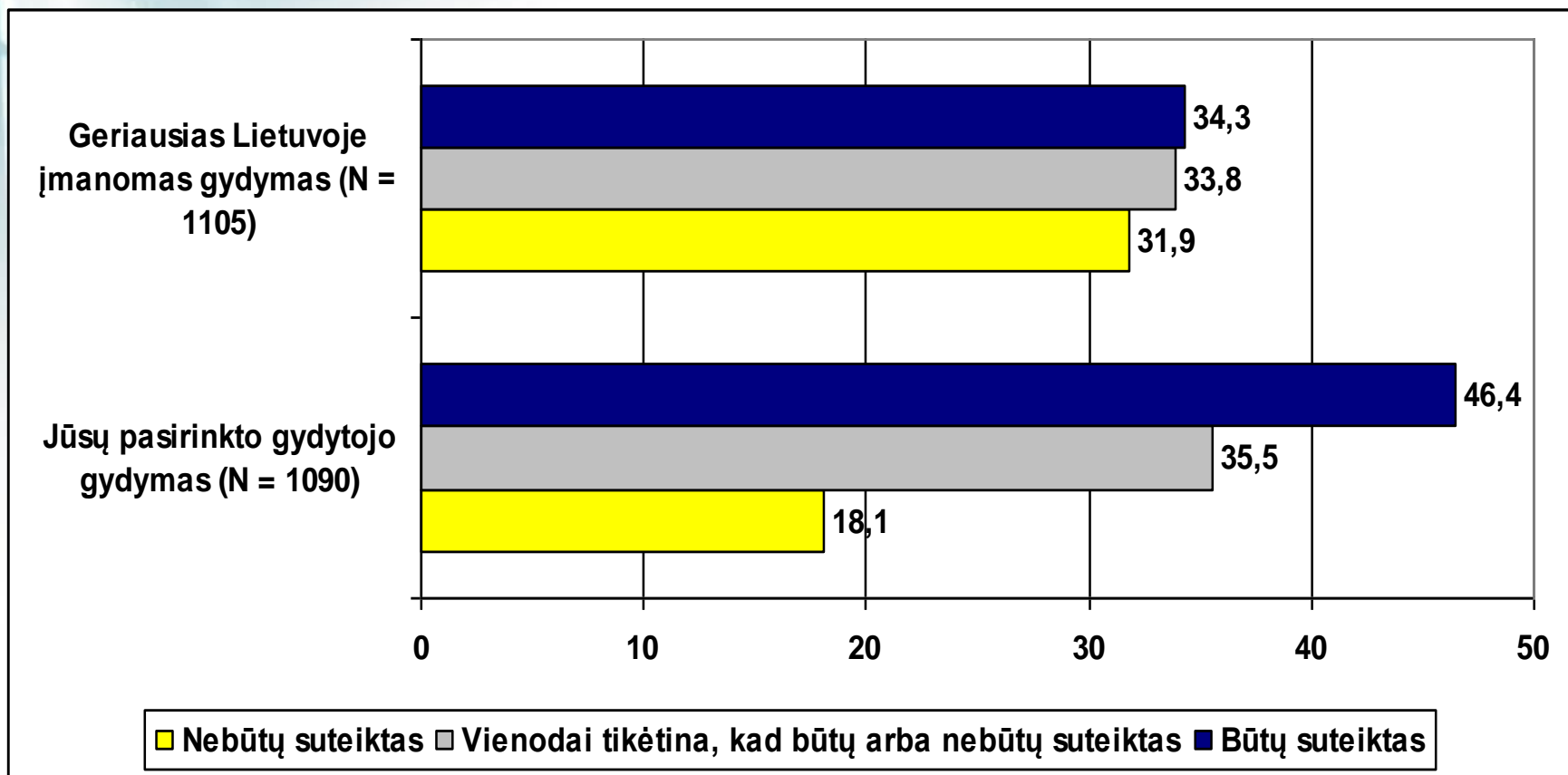


Jūsų nuomone, kokiai daliai žmonių Lietuvoje nėra prieinamos jiems reikalingos sveikatos priežiūros paslaugos? (N = 1113)



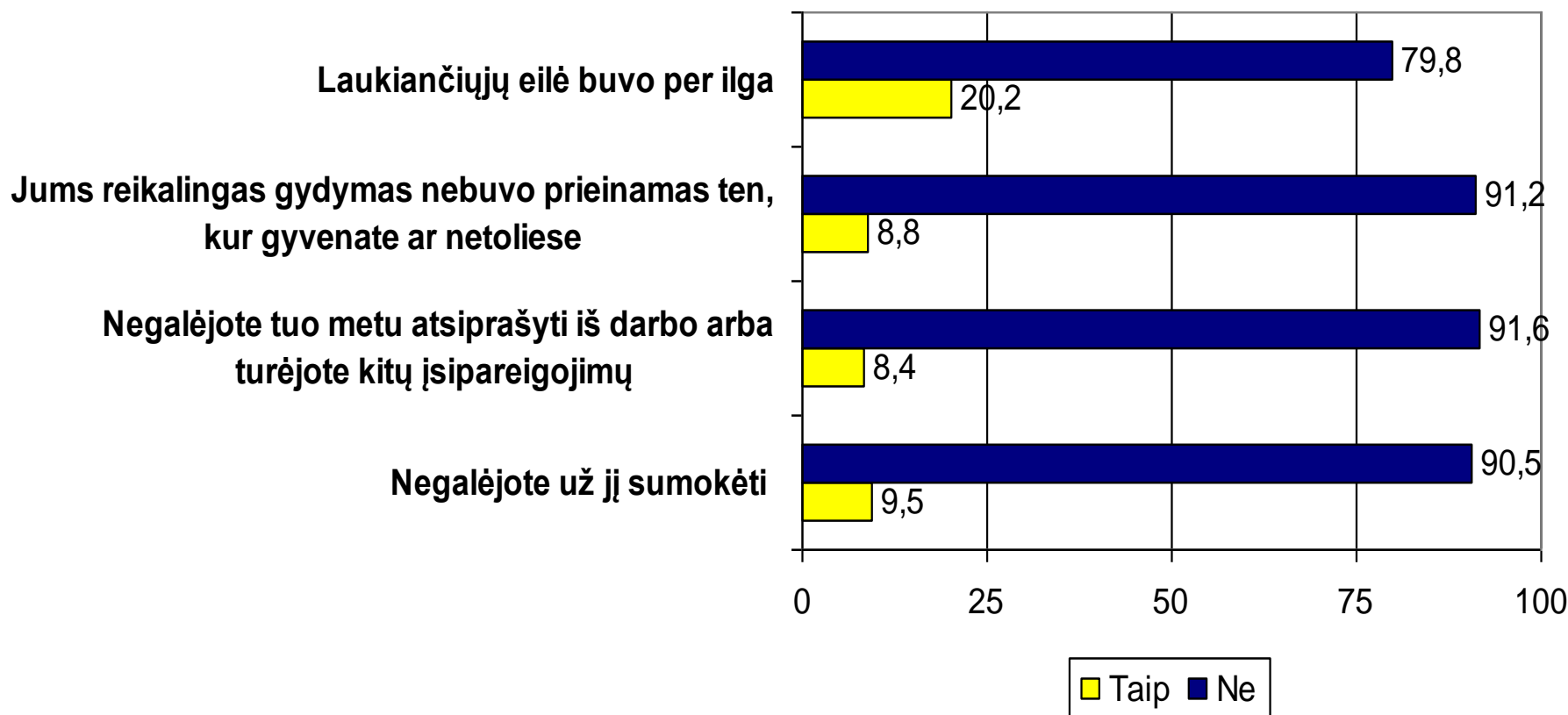


Jei rimtai susirgtumėte, kiek tikėtina, kad jums būtų arba nebūtų suteiktas...





Ar per pastaruosius 12 mėnesių buvo atsitikę taip, kad jums nebuvo suteiktas reikalingas gydymas, nes... ? (N = 793)

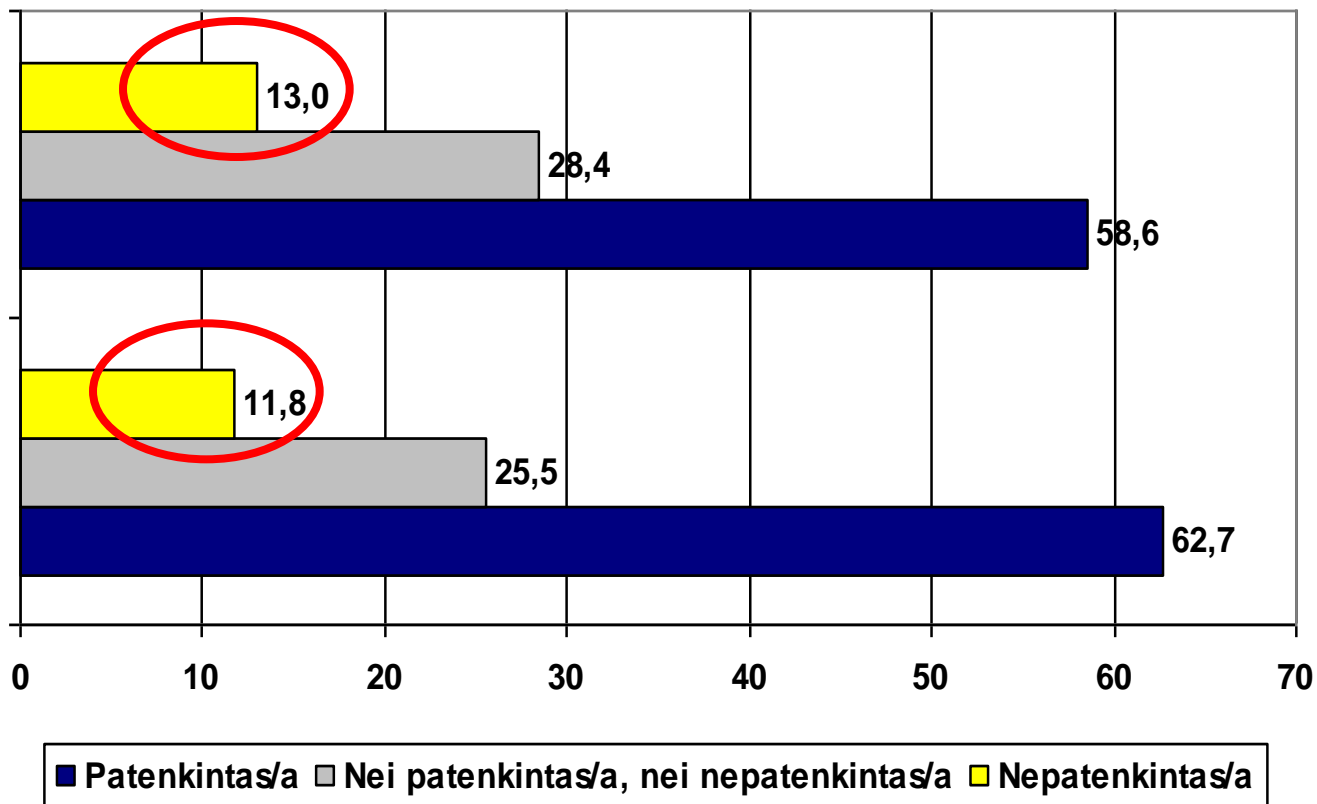




Ar buvote patenkintas ar nepatenkintas tuo, kaip jus gydė...?

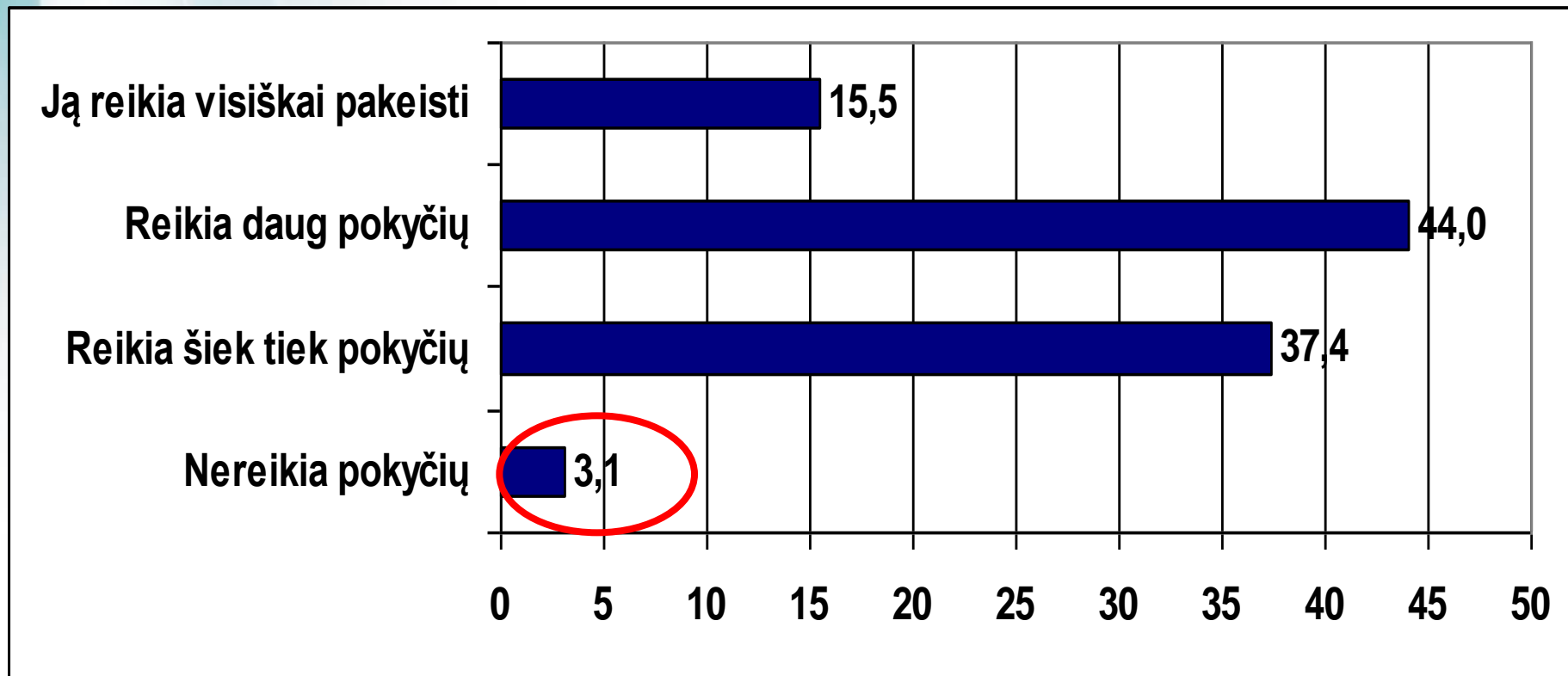
Kai paskutinį kartą buvote ligoninėje (N = 647)

Kai paskutinį kartą lankėtės pas gydytoją (N = 1095)



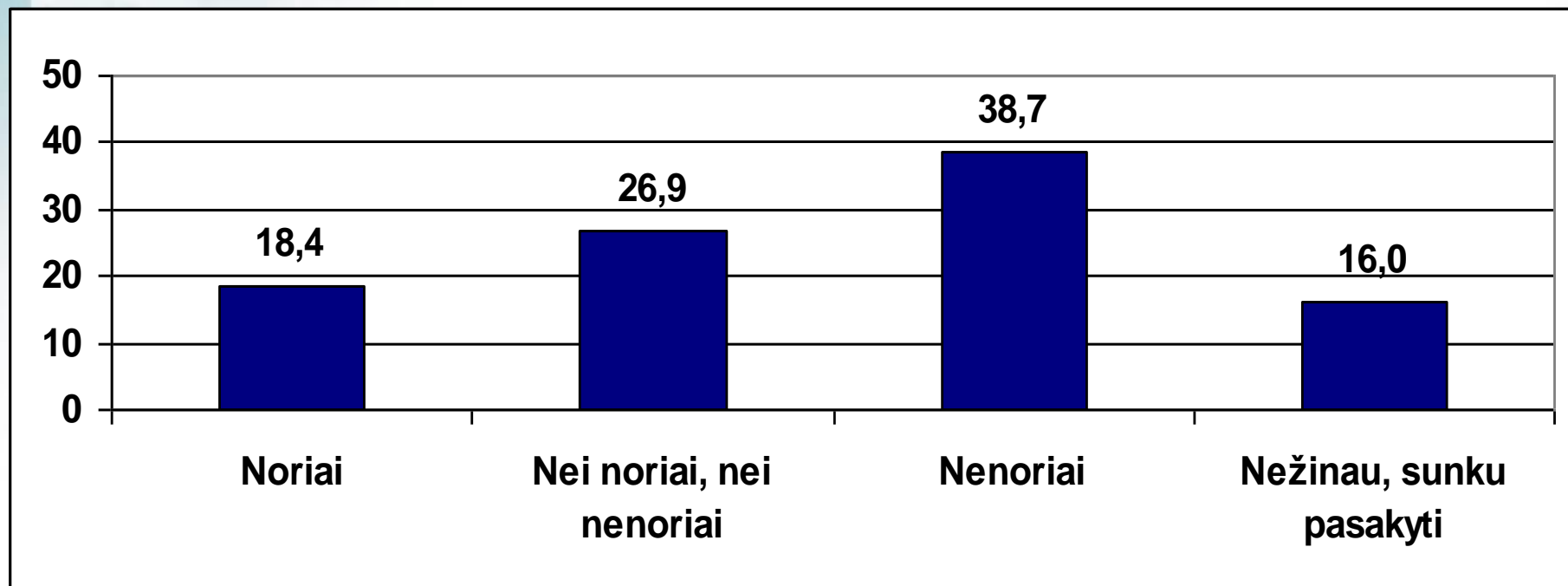


Apskritai, ar manote, kad Lietuvos sveikatos priežiūros sistemai...? (N = 1118)





Ar noriai mokėtumėte didesnius mokesčius, jei dėl to pakiltų visų žmonių sveikatos priežiūros lygis Lietuvoje? (N = 1187)





Ačiū už dēmesj!