



K A U N O
TECHNOLOGIJOS
UNIVERSITETAS

Seminaras - diskusija „Europos socialinis tyrimas Lietuvoje“

ESS Lietuvoje: septynerių metų patirtis

Prof. Algis Krupavičius, KTU Viešosios politikos ir administravimo institutas

Projektą „Europos socialinis tyrimas: šiuolaikinės Lietuvos visuomenės nuostatos, vertybės ir elgsena (ESS-LT)“ finansuoja Lietuvos mokslo taryba (sutarties Nr. MIP-022/2012)



Kodēl ESS?

- ESRC požiūris arba kodēl svarbūs duomenys socialiniuose moksluose:
- ‘The social sciences, if they are to make progress, require regular cross-national surveys that are conceptually well anchored, conducted according to rigorous methodological standards and are available at little cost to the entire research and policy community. Such studies must be designed for use by a broad variety of people for a broad variety of purposes. No such database currently exists in Europe, and this is the essential rationale for a regular European Social Survey. (ESS)’



Apie

- Europos socialinis tyrimas (European Social Survey, ESS) yra akademinė tarptautinė apklausa vykdoma Europoje kas dveji metai nuo 2001 metų- <http://www.europeansocialsurvey.org/>
- 2013 m. lapkričio 30 d. Europos Komisijos sprendimu ESS tapo ESS- ERIC (Europos tyrimų infrastruktūros konsorciumu).
- ESS – ERIC turi 14 valstybių narių: Airija, Austrija, Belgija, Čekija, Estija, Jungtinė Karalystė, Lenkija, Lietuva, Nyderlandai, Portugalija, Prancūzija, Slovėnija, Švedija, Vokietija. Taip pat 2 narius stebėtojus: Norvegija ir Šveicarija.



ESS istorija

- 1999 m. vadovaujant prof. Max Kaase buvo parengtas projektas „*The European Social Survey (ESS) – A Research Instrument for the Social Sciences in Europe*“. Jo bendraautoriais buvo Max Kaase, Roger Jowell ir John Smith, o pats projektas buvo skirtas inicijuoti Europos socialinį tyrimą.
- Jis įgyvendinamas nuo 2001 m. finansuojant jį iš Europos Komisijos Bendrosios Programos biudžeto, taip pat per Europos mokslo fondą.
- 2005 m. ESS apdovanotas prestižiniu Europos Sąjungos Descartes prizu už „radikalias inovacijas tarpkultūrinių apklausų vykdymo srityje“, taip pripažįstant ESS indėlį ir kompetenciją įgyvendinat bendrus mokslinius tyrimus.
- Vykdamas Europos socialines apklausas atlikta beveik 300.000 interviu, o jo duomenis naudojo daugiau nei 68.000 vartotojų.



Europos socialinio tyrimo tikslai

- Tyrimas matuoja daugiau nei 30-ies Europos visuomenių požiūrius, nuomones ir elgesio modelius, o pagrindiniai tikslai yra:
- fiksuoti Europos socialinės struktūros, gyvenimo sąlygų ir požiūrių stabilumą bei kaitą, o taip pat suprasti kaip kinta Europos socialinė, politinė ir vertybinė struktūra,
- įgyvendinti ir skleisti aukštus tarptautinių tyrimų tikslumo standartus socialiniuose moksluose tokiose srityse kaip klausimynų kūrimas ir testavimas, atrankų sudarymas, duomenų rinkimas, paklaidų mažinimas ir klausimų patikimumas,
- pasiūlyti pagrįstus nacionalinės pažangos rodiklius, kurie remtųsi tuo, kaip piliečiai suvokia ir vertina pagrindinius savo visuomenių bruožus,
- skatinti ir įgyvendinti Europos socialinių tyrėjų mokymą lyginamuosiuose kiekybiniuose matavimuose ir analizėje,
- didinti duomenų apie socialinius pokyčius matomumą ir prieinamumą mokslininkams, politikos formuotojams ir visuomenei.

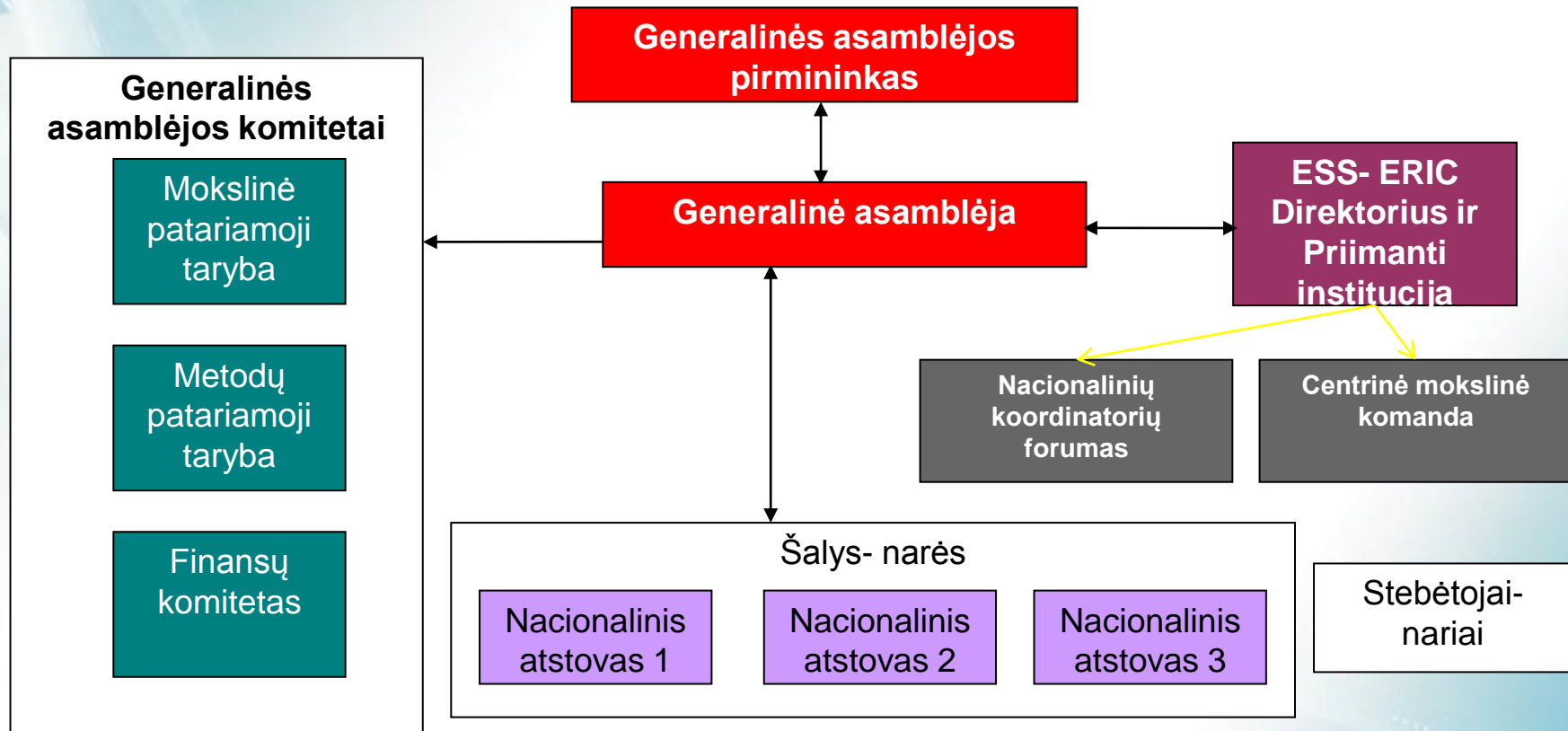


Struktūra ir valdymas

- ESS ERIC Generalinė Asamblėja (GA) yra svarbiausias institutas. Jos pirmininkas yra Michael Breen, Mary Immaculate College, Limericko universitetas, Airija.
- Šalis nares GA atstovauja nacionalinis atstovas. GA turi 3 nuolatinis komitetus: Patariamąją mokslinę tarybą, Metodų patariamąją tarybą ir Finansų komitetą.
- Kasdieninei veiklai vadovauja ESS ERIC direktorius Rory Fitzgerald. ESS ERIC būstinė yra City University London. Tyrimo programą įgyvendina Centrinė mokslinė grupė su šešiais instituciniais partneriais:
- [Norvegijos socialinių mokslų duomenų tarnyba \(NSD\), Norvegija](#)
- [Leibnico socialinių mokslų institutas \(GESIS\), Vokietija](#)
- [Nyderlandų socialinių tyrimų institutas/SCP, Nyderlandai](#)
- [Barselonos Pompeu Fabra universitetas, Ispanija](#)
- [Katalikiškasis Leuveno universitetas, Belgija](#)
- [Liublianios universitetas, Slovėnija](#)
- Direktorius pavaduotojais yra atstovai iš 4 institucijų:
- -City University London, ESS ERIC Headquarters (to be appointed)
- - Direktorius pavaduotojas mokslui: Dr Angelika Scheuer, GESIS
- - Direktorius pavaduotojas metodologijai Dr Ineke Stoop, SCP
- - Direktorius pavaduotojas strategijai: Prof. Bjørn Henrichsen, NSD
- ESS ERIC direktorius šaukia nacionalinių koordinatorių forumą.



ESS-ERIC organizacija





ESS rezultatai

- ESS ERIC teikia nemokamą ir greitą prieigą prie visų tyrimo duomenų ir protokolų vis didėjančiam vartotojų skaičiui.
- Tyrimo mokslinė produkcija (t.y. ESS duomenų, jų rinkinių ir dokumentacijos analizė, kurią atliko dešimtys tūkstančių vartotojų, daugiausia mokslininkai ir politikos analitikai), yra pateikta daugiau nei 2600-iose publikacijose, iš kurių apie 85 % aptaria turinio aspektus, o apie 15 % – metodologiją. Tai apima daugiau nei 1000 žurnalų straipsnių ir daugiau nei 500 knygų ir knygų skyrių.
- Iki 2014 m. pradžios užsiregistravo daugiau nei 68 000 ESS ERIC duomenų vartotojų (2012 m. jų buvo apie 50 000).



ESS vartotojai (persikėlę bylas), 2014 m.

	Skaičius	%
C. Studentai	26804	61.1
A. Dėstytojai ir tyrėjai	9526	21.7
B. Daktaro disertacija	3954	9.0
G. Privatūs asmenys	1040	2.4
E. NVO	713	1.6
D. Valdžia	705	1.6
I. Kiti	577	1.3
F. Privatus verslas	548	1.2
H. Žurnalistai	33	0.1
	43900	100

Bendrai daugiausia ESS bylas siuntėsi Vokietijos, Jungtinės Karalystės, Belgijos ir Nyderlandų vartotojai.



ESS Lietuvoje

- Lietuvai ESS ERIC Generalinėje asamblėjoje atstovauja prof. Algis Krupavičius, Kauno technologijos universitetas (KTU). Jis yra ir GA pirmininko pavaduotojas.
- ESS nacionalinis koordinatorius Lietuvoje yra dr. Vaidas Morkevičius, KTU Viešosios politikos ir administravimo instituto (VPAI) vyresnysis mokslo darbuotojas..
- ESS įgyvendinimą Lietuvoje nuo 4-osios bangos rėmė Europos socialinis fondas, Lietuvos Respublikos švietimo ir mokslo ministerija bei Lietuvos mokslo taryba.
- 6-osios bangos ESS lauko tyrimą (gyventojų apklausą) Lietuvoje įgyvendino UAB „Baltijos tyrimai“.
- Lietuva į ESS įsitraukė nuo 4-osios bangos ir 2015 m. Lietuvoje bus atliktos jau 4 tyrimo bangos: ESS4 2008, ESS5 2010, ESS6 2012, ESS7 2014



ESS vartotojai iš Lietuvos: registruoti ir ėmę bylas

A. Dėstytojai ir tyrėjai	75	22.7
B. Daktaro disertacija	37	11.2
C. Studentai	189	57.1
D. Valdžia	4	1.2
E. NVO	7	2.1
F. Privatus verslas	2	0.6
G. Privatūs asmenys	13	3.9
H. Kiti	4	1.2

Registruoti vartotojai iš Lietuvos 2014 m. pradžioje 331, Vokietija- 6547, Belgija – 6099, Estija – 983, Latvija- 230 etc. Bet LT dar naudoja per LiDA. Studentai nuo 45 iki 80 proc. vartotojų.

A. Dėstytojai ir tyrėjai	44	23.2
B. Daktaro disertacija	19	10.0
C. Studentai	111	58.4
D. Valdžia	4	2.1
E. NVO	2	1.1
F. Privatus verslas	1	0.5
G. Privatūs asmenys	6	3.2
H. Kiti	3	1.6

190 vartotojai iš Lietuvos 2014 m. pradžioje persikėlė ESS bylas, 331, Vokietija- 4791, Belgija – 3361, Estija – 685, Latvija- 134 etc. Studentai nuo 45 iki 80 proc. vartotojų.



ESS prieinamumas Lietuvoje

- ESS duomenys pasiekiami per LiDA: <http://www.lidata.eu/webview/> ir <http://www.europeansocialsurvey.org/>
- ESS viešinimas per specializuotus seminarus: 2012 m. rugsėjo 28 d. vyko seminaras-diskusija „Europos socialinis tyrimas Lietuvoje“, 2012 m. gruodžio 12 d. - seminaras „ESS 6-oji banga: galimybės socialiniams tyrėjams“ ir panašiai.
- Publikuoti moksliniai ir mokslo populiarinimo straipsniai:
- Morkevičius, V.; Norkus, Z. (2012). [Šiuolaikinės Lietuvos klasinė struktūra: neovėberiška analizė.](#) Sociologija. Mintis ir veiksmai, 2 (31), 75-152.
- Morkevičius, V. (2012). [Europos socialinis tyrimas: patikimas viešosios politikos analizės ir sprendimų duomenų šaltinis.](#) Viešoji politika ir administravimas, 11 (3), 526-529.
- Šarkutė, L.; Žvaliauskas, G. (2012). [Europos socialinis tyrimas ir politologinės analizės galimybės.](#) Politologija, 67 (3), 248–254.
- Internetiniame naujienų portale „Delfi“ publikuoti mokslo populiarinimo straipsniai:
- [„Lietuvoje saugiai jaučiasi tik apie pusę gyventojų“](#); [„Tyrimas: nepasitvirtino nerimas, kad sunkmetis labiau apkarpė moterų atlyginimus“](#); [„Streikuoti Lietuvoje \(ne\)įmanoma?“](#); [„Darbas Lietuvoje gyventojus vargina labiau nei kitus europiečius“](#); [„Labiausiai gaunamomis pajamomis skundžiamasi Utenos apskrityje“](#); [„Tyrimas: prasčiausiai policijos darbas vertinamas Kaune, geriausiai – Marijampolėje“](#)
- ESS duomenys taip pat naudoti rengiant daktaro disertacijas:
- Rapolienė, G. (2012). [Ar senatvė Lietuvoje yra stigma? Senėjimo tapatumas Lietuvoje.](#) Daktaro disertacija: socialiniai mokslai: sociologija (05S). Vilnius: Vilniaus universitetas.
- Krašenkienė, A. (2013). [Lietuvos profesinės sąjungos: sandara, narystė ir efektyvumas.](#) Daktaro disertacija: socialiniai mokslai: sociologija (05S). Kaunas: Kauno technologijos universitetas



Ką išmokome Lietuvoje vykdydami ESS?

- Tarptautinio tyrimo organizavimo: vykdyti metodinius reikalavimus, atlikti tyrimą laiku.
- Apklausos pritaikymas Lietuvai: nuo klausimyno vertimo iki atrankos ir lauko tyrimo- metodologinės kompetencijos vystymas.
- Duomenų dokumentavimas ir archyvavimas, jų analizės galimybės internete.
- Tarptautinės palyginamosios analizės galimybės ir apribojimai.
- Duomenų ir tyrimo rezultatų viešinimas.



Kodėl neužtenka duomenų arba kaip sukurti pridėtinę vertę?

- ESS suteikia mokslininkams duomenis tarptautiniu mastu. Bet....
 - būtina skatinti įmanomai platų duomenų panaudojimą;
 - tam reikia finansuoti tyrimus, kurie naudoja ESS duomenis tiek nacionaliniu, tiek ir tarptautiniu mastu;
 - taip pat įtraukti į bendrą veiklą politikos formuotojus ir politikos vykdytojus.



Ką dar galima padaryti ESS ERIC rėmuose? Papildomi ištekliai

- [ESS EduNet \(eLearning\)](#)- ESS EduNet yra aukštosioms mokykloms skirtas mokymo išteklius ir socialinių mokslų laboratorija.
- [ESS Bibliography](#)- ESS duomenimis pagrįstų publikacijų rinkinys:
- Rapolienė, Gražina (2012) [Is old age stigma? Ageing identity in Lithuania](#)
- [ESS Competence Centres](#)- 7 centrai- Centre for Comparative Social Surveys, UK Norwegian Social Science Data Services (NSD) GESIS, Germany The Netherlands Institute for Social Research/SCP University Pompeu Fabra, Spain University of Leuven, Belgium University of Ljubljana, Slovenia. 1-4 d. vizitui paramos gali prašyti bet kuris socialinių mokslų atstovas (mokslininkas ar doktorantas) iš šalies, kuri dalyvauja ESS. Apmokamos kelionės išlaidos iki 250 eurų, 75 eurai apgyvendinimui per dieną ir 50 eurų dienpinigių.
- [ESS Findings](#)- svarbiausių radinių apžvalga: ESS Topline [1. Trust in Justice](#), [2. Welfare Attitudes in Europe](#), [3. Economic crisis, quality of work and social integration](#)
- [ESS Training Courses](#)- 2 dienų mokymo kursai apie apklausų gyvenimo ciklus palyginamoje ir tarptautinėje perspektyvoje.
- ESS ERIC yra infrastruktūra, t.y. priemonės, ištekliai ir susijusios paslaugos, kuriomis naudojasi mokslo bendruomenė atlikdama mokslinius tyrimus, ir apima pagrindinę mokslinę įrangą, mokslinių tyrimų medžiagą, žinių šaltinius ir kitas priemones, kurios yra esminės moksliniams rezultatams gauti.