



Projektas „Tarptautinė socialinio tyrimo programa: pilietiškumo, darbo ir socialinės gerovės vertinimai Lietuvoje (ISSP LT-CIWO)“, kurį finansuoja Lietuvos mokslo taryba (sutarties Nr. MIP-082/2014)

## **Pokyčių visuomenės "laimėtojai" ir "pesimistai": lyginamoji socialinės politikos vertinimų analizė**

*Audronė Telešienė*



# Pagrindiniai pranešimo klausimai

1. Kurios socialinės grupės Lietuvoje yra atviros kaitai ir jaučia, kad pokyčiai atneša naujų galimybių?
2. Kurios socialinės grupės nėra atviros kaitai ir jaučia, kad sunku prie pokyčių prisitaikyti?
3. Kokia Lietuvos gyventojų atvirumo kaitai tendencija laiko perspektyvoje



# Duomenų rinkiniai

- Socialinė politika III, 2013 m.
- Socialinė politika IV, 2013 m.
- Socialinė politika VI, 2015 m.

Prieiga per: [www.lidata.eu](http://www.lidata.eu)



# Socialinės politikos klausimynas

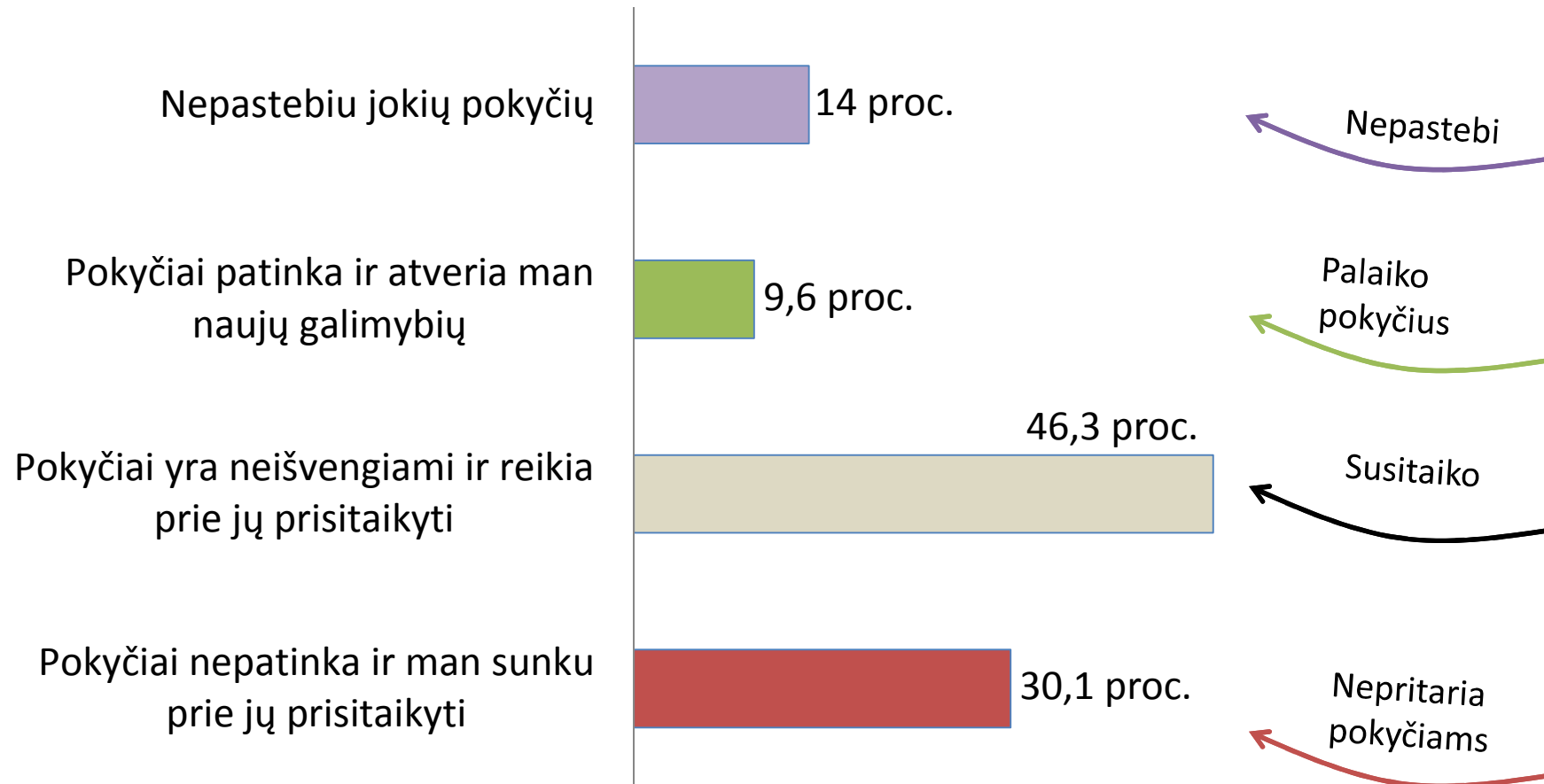
**Kurtas KTU  
mokslininkų;  
duomenų  
rinkiniai  
nuo 2010 m.**

Kintamųjų grupės:

- SOCIALINĖS POLITIKOS BENDRAS VERTINIMAS
- SOCIALINĖS POLITIKOS VEIKĖJAI
- ASMENINĖS PADĖTIES VERTINIMAS
- PILIETINIS DALYVAVIMAS
- NUOSTATOS VISUOMENĖS KAITOS ATŽVILGIU
- SOCIALINĖS POLITIKOS SIEKINIŲ/REZULTATŲ VERTINIMAS
- SOCIALINĖS POLITIKOS AKTUALIJOS



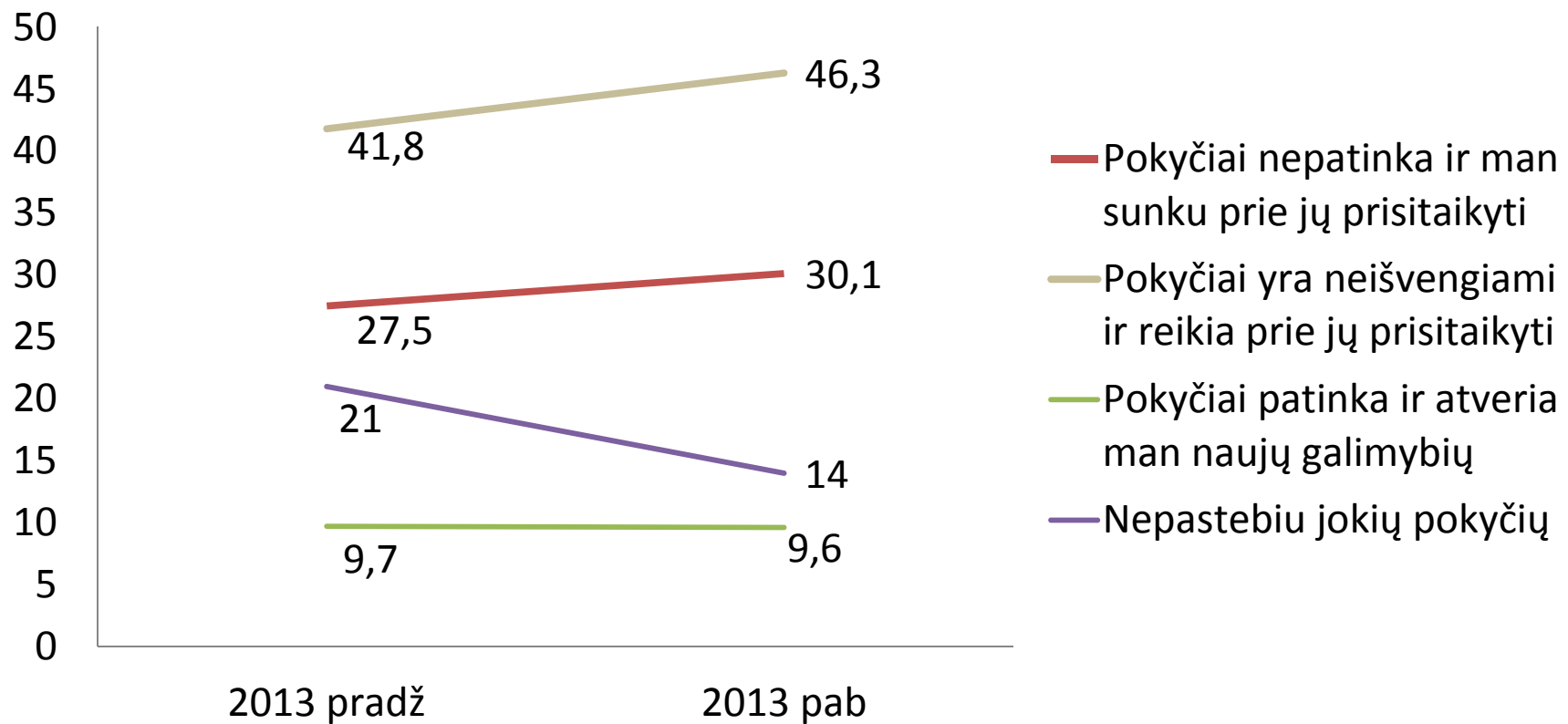
# SP7 | Kaip vertina pastaruoju metu Lietuvos visuomenėje vykstančius pokyčius





## SP7 | Kaip vertina pastaruoju metu Lietuvos visuomenėje vykstančius pokyčius

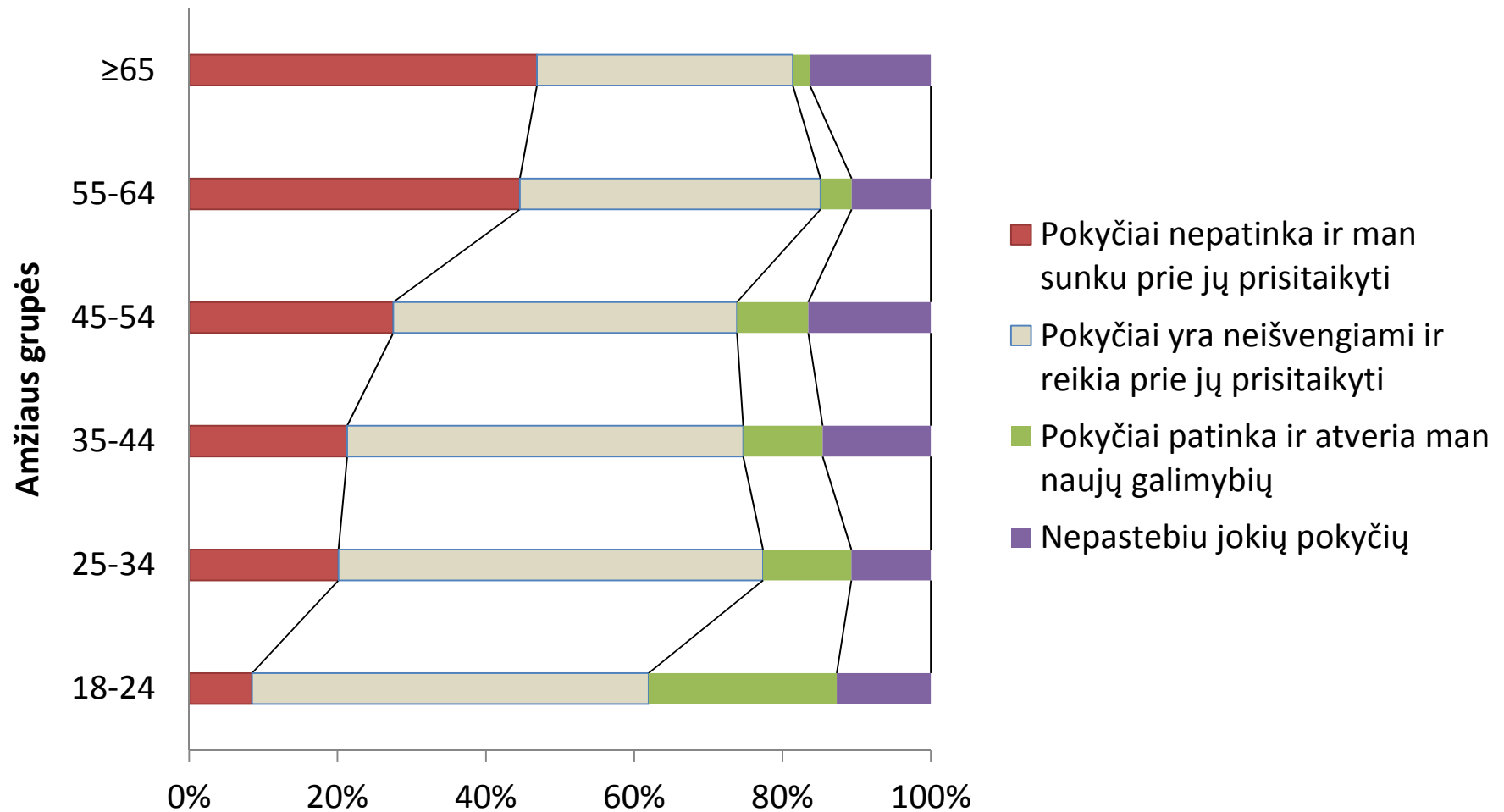
### Pokyčių priimtinumumas





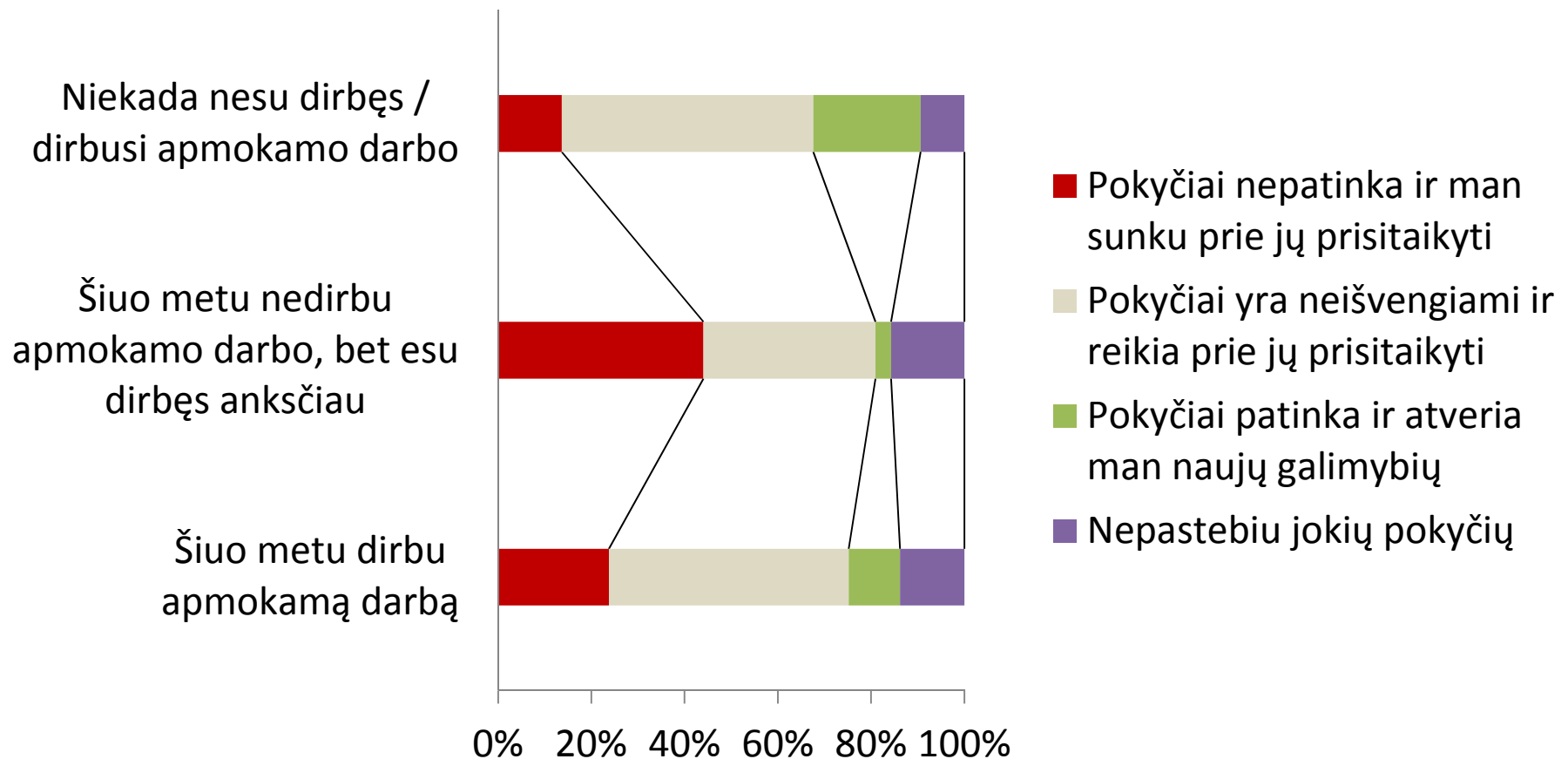
# SP7 | Kaip vertina pastaruoju metu Lietuvos visuomenėje vykstančius pokyčius

## Pokyčių priimtinumumas



## SP7 | Kaip vertina pastaruoju metu Lietuvos visuomenėje vykstančius pokyčius

### Pokyčių priimtinumumas

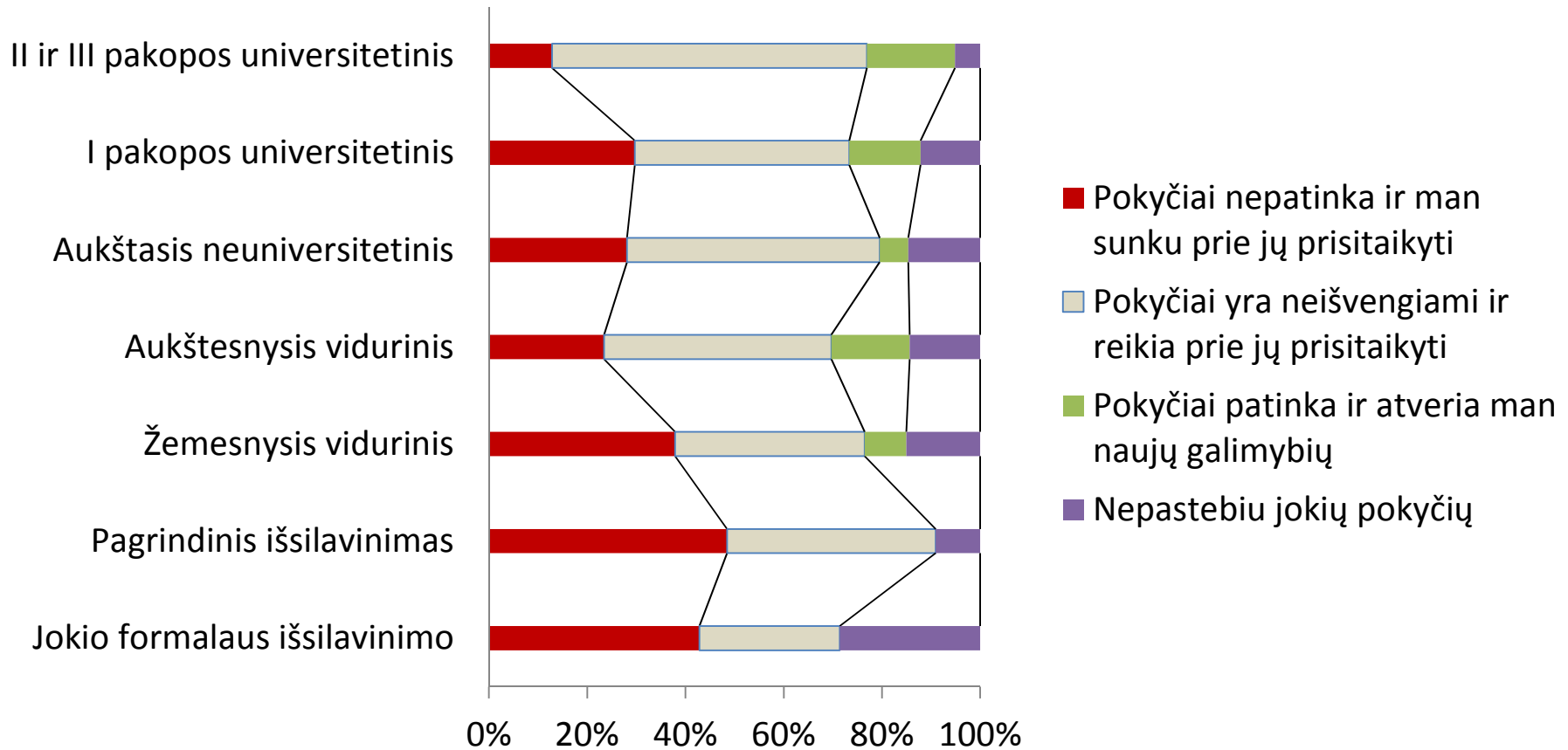




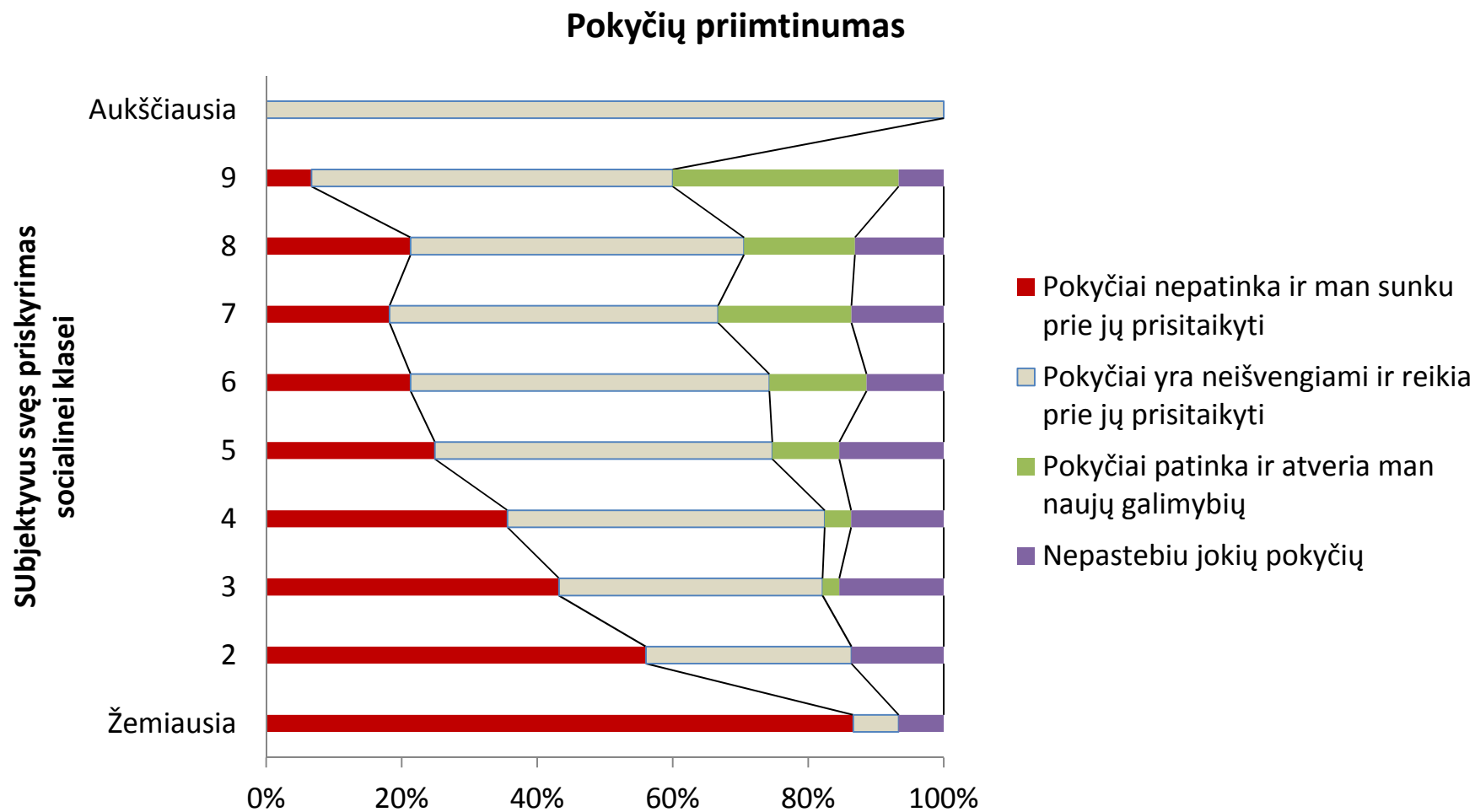


# SP7 | Kaip vertina pastaruoju metu Lietuvos visuomenėje vykstančius pokyčius

### Pokyčių priimtinumumas

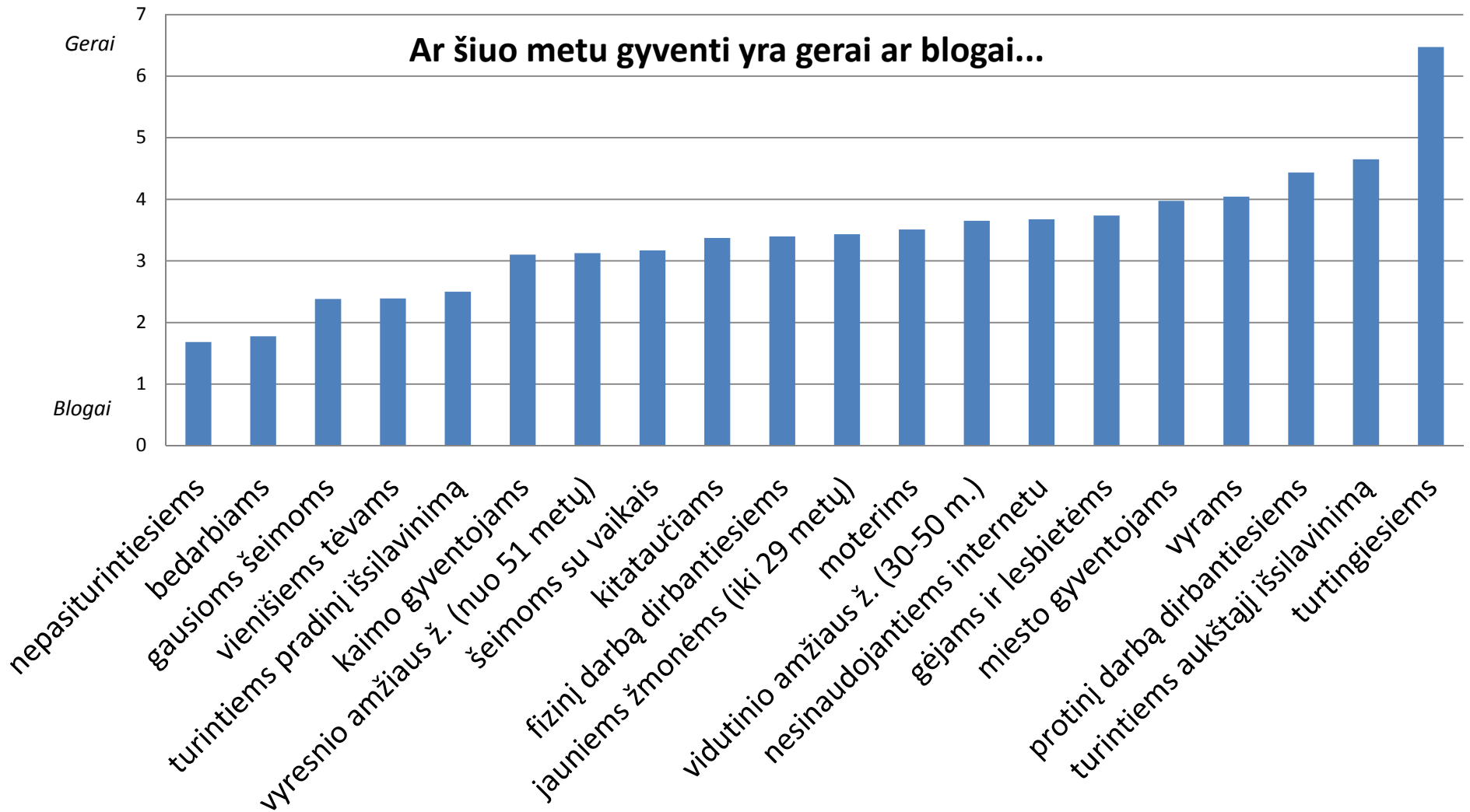


# SP7 | Kaip vertina pastaruoju metu Lietuvos visuomenėje vykstančius pokyčius





# Pokyčių laimėtojai/pralaimėtojai





# Apibendrinimas

1. Tik maždaug 1/10 gyventojų yra atviri pokyčiams
2. Nėra žymesnio augimo gyventojų dalies, teigiančios, kad pokyčiai patinka ir atveria naujų galimybių
3. Atviriausi kaitai:
  - jaunimas iki 24 m.
  - niekada nedirbę apmokamo darbo
  - universitetinį išsilavinimą turintys
  - aukštesniųjų socialinių klasių
4. Pokyčiams labiausiai nepritaria:
  - $\geq 55$ m.
  - šiuo metu nedirbantys, bet dirbę anksčiau (bedarbiai/pensinio amžiaus?)
  - pagrindinį ir žemesnį išsilavinimą turintys
  - žemiausių socialinių klasių



- Socialinė politika III, 2013 m.: Butkevičienė, Eglė et al. Socialinė politika III, 2013 m. sausis – vasaris, 2 leidimas = Social Policy II, January - February 2013, edition 2: LiDA [platintojas], 2015. (Kaunas : Kauno technologijos universitetas, 2013). (SPS: Lietuvos socialinių problemų stebėseną). Prieiga per: [www.lidata.eu/data/quant/LiDA\\_SPS\\_0263](http://www.lidata.eu/data/quant/LiDA_SPS_0263)
- Socialinė politika IV, 2013 m.: Butkevičienė, Eglė et al. Socialinė politika IV, 2013 m. spalio – lapkritis, 2 leidimas = Social Policy IV, October - November 2013, edition 2: LiDA [platintojas], 2015. (Kaunas : Kauno technologijos universitetas, 2013). (SPS: Lietuvos socialinių problemų stebėseną). Prieiga per: [www.lidata.eu/data/quant/LiDA\\_SPS\\_0272](http://www.lidata.eu/data/quant/LiDA_SPS_0272).